

AIR MIXER LUX

MÉLANGEUR D'AIR DE SAUNA SANS FIL

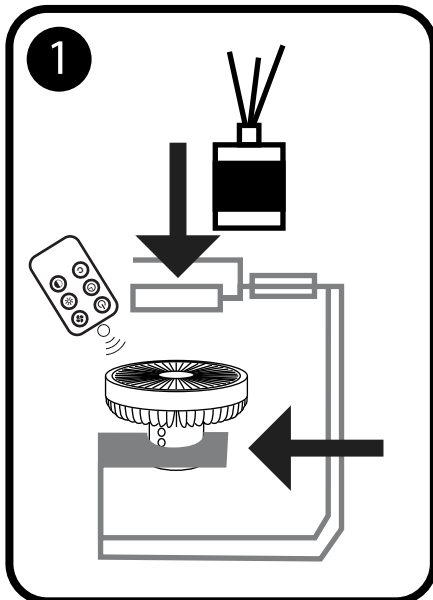
Manuel de l'Utilisateur

Utilisation en intérieur :

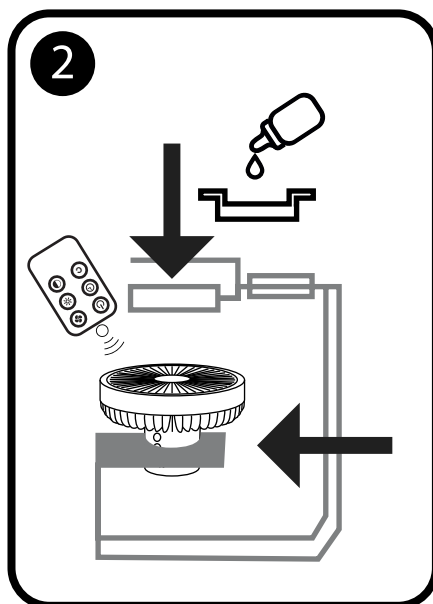
À l'intérieur, vous pouvez placer l'Air Mixer Lux n'importe où.

Utilisation du sauna :

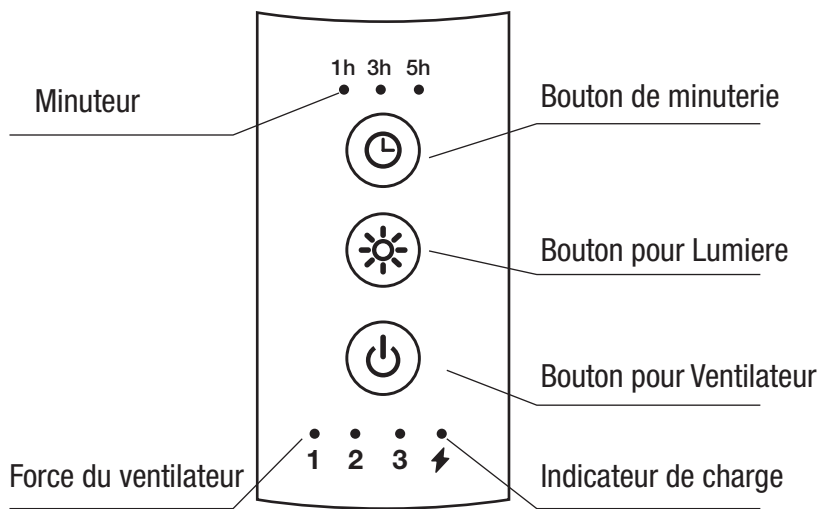
Lorsque vous êtes dans un sauna, placez l'Air Mixer Lux uniquement au sol !



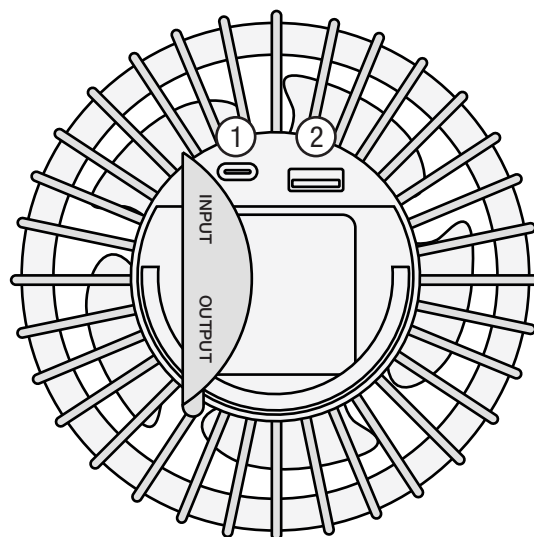
1. Placez le mélangeur à air sur le panier inférieur.
2. Placez le diffuseur dans la fente supérieure.
3. Activez le mélangeur d'air avec une télécommande.



1. Placez le mélangeur à air sur le panier inférieur.
2. Placez le diffuseur dans la fente supérieure.
3. Ajoutez 5 à 10 gouttes d'huile essentielle et pour 20 ml d'eau dans un bol diffuseur.
4. Activez le mélangeur d'air avec une télécommande.



① Entrée de type C ② Sortie USB



Paramètres

Entrée d'alimentation: DC5.0V/2.0A
 Courant de fonctionnement : 0,3-1 A
 Puissance nominale : ≤ 10 W
 Poids du produit: 730g

Capacité de la batterie : 10 000 mAh
 Matériau: alliage ABS/silice/PCBA/Al
 Taille du produit : 220 x 220 x 270 mm

Fabriqué en Chine

Fonctions du ventilateur

Appuyez une première fois sur la touche marche
 Appuyez une deuxième fois sur la touche marche
 Appuyez une troisième fois sur la touche marche
 Appuyez une quatrième fois sur la touche marche
 Appuyez une cinquième fois sur le bouton d'alimentation

→ Mode silencieux
 → Mode intensif
 → Mode sauna
 → Mode vent
 → Éteindre

Répéter le cycle

Fonctions des LED

Appuyez une première fois sur la touche marche
 Appuyez une deuxième fois sur la touche marche

→ Lumière faible
 → Lumière moyenne

Répéter le cycle

Fonctions de minuterie

Appuyez une première fois sur la touche marche
 Appuyez une deuxième fois sur la touche marche
 Appuyez une troisième fois sur la touche marche
 Appuyez une quatrième fois sur la touche marche

→ Cycle d'1H
 → cycle de 3 heures
 → cycle de 5 heures
 → Minuterie désactivée

Répéter le cycle

Indicateur de charge

La lumière bleue reste allumée lorsque la sortie USB fonctionne
 Le voyant rouge est allumé lors de la charge
 Le voyant vert reste allumé lorsqu'il est complètement chargé
 Le voyant rouge clignote lorsque la batterie est faible